

COMUNE DI PISTOIA
SCUOLA MATERNA IL MELOGRANO,
VIA CAVALLERIZZA 7 PISTOIA, INTERVENTO DI
RIQUALIFICAZIONE, MIGLIORAMENTO SISMICO
ED OPERE CORRELATE - LOTTO 1

PROGETTO ESECUTIVO

OGGETTO :
ESECUTIVO STRUTTURALE:
PIANTA PIANO PRIMO - COPERTURA STATO
ATTUALE
PIANTA LOCALE INTERMEDIO TORRETTA -
COPERTURA STATO ATTUALE

TAVOLA
S2

SCALA:
1:50

DATA EMISSIONE : 15/04/2019

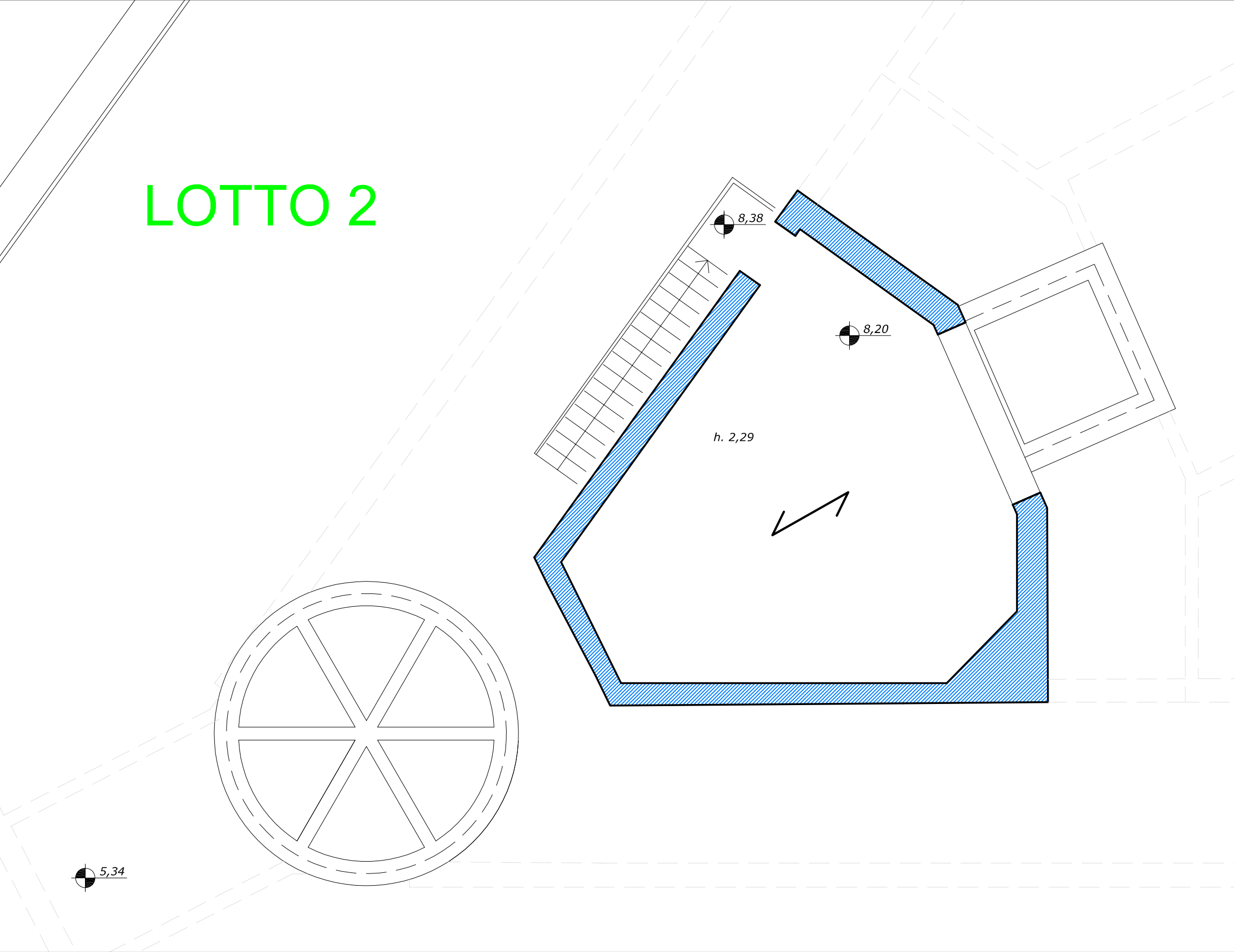
· Committente
COMUNE DI PISTOIA
Piazza del Duomo 1
51100 Pistoia
c.f. e p.i. 00108690470

· R.U.P.
ING. GIOVANNA BIANCO
Comune di Pistoia, Servizio Lavori Pubblici, Patrimonio, Verde, Protezione Civile
via XXVII Aprile 17
51100 Pistoia

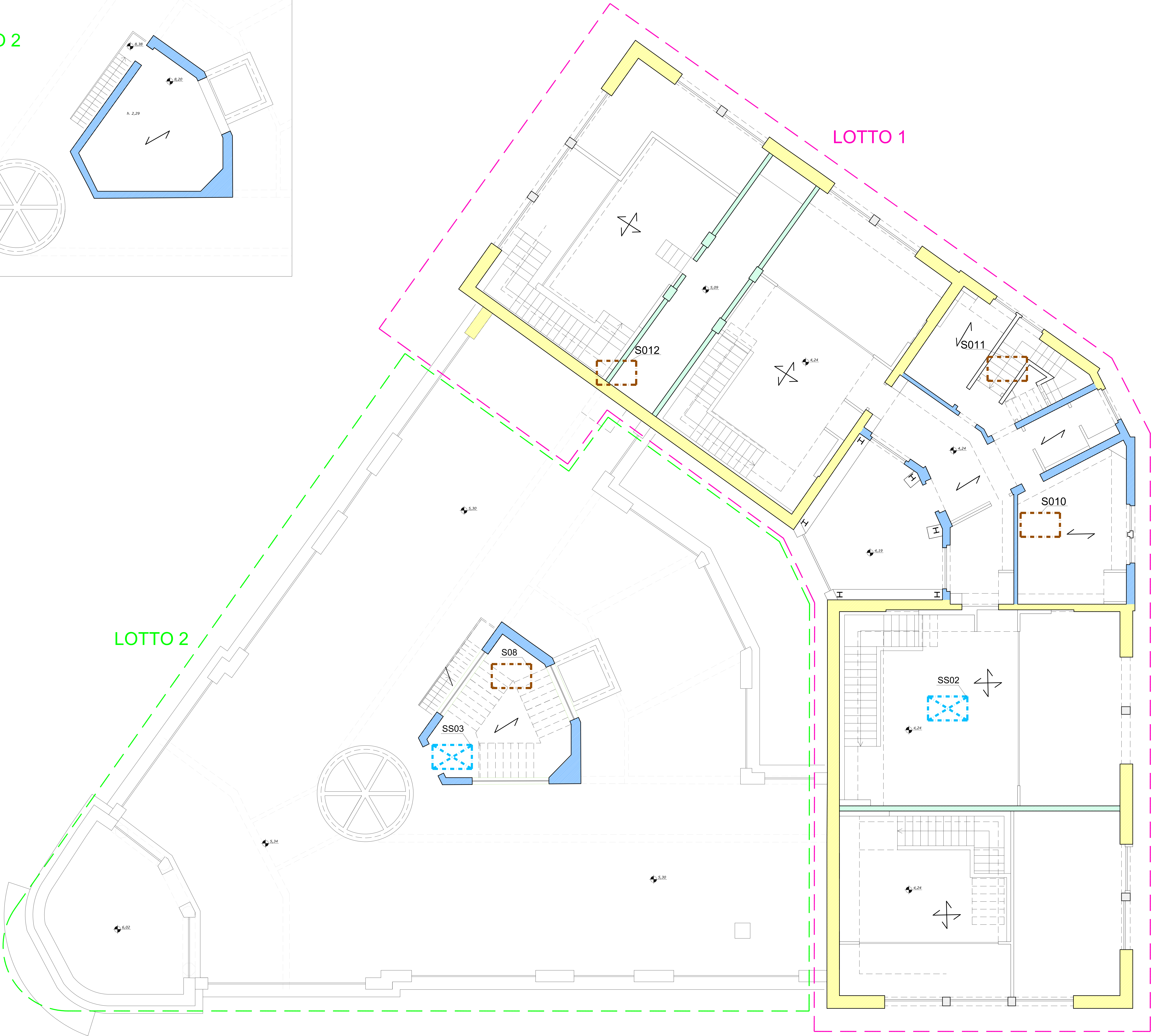
· Progettisti
ARCH. STEFANO BARTOLINI
Comune di Pistoia, Servizio Patrimonio
via XXVII Aprile 17
51100 Pistoia

ING. GALILEO INNOCENTI
Via Della Provvidenza 36, 51100 Pistoia
c.f. NNC GLL 80T23 D612V
p.i. 01622000477

Pianta locale intermedio torretta - copertura - Scala 1:50



Pianta piano primo - copertura - Scala 1:50



LEGENDA

Muratura tipo 1: in pietra a spacco con listature

Muratura tipo 2: in mattoni pieni

Muratura tipo 3: a sacco

Muratura tipo 4: in mattoni forati e betoncino con funzione portante

Pilastrini in c.a.

Lotto 1

Lotto 2

Quota Strutturale

Quota Architettonica

LEGENDA SAGGI

Esecuzione di stonatura delle murature (S), relative prove su malta PNTG

Esecuzione di scasso intradosso solaio (SC) verifica appoggio solaio nella muratura

Prove su malta PNTG, previa stonatura parziale

Prove pacometriche su elementi in calcestruzzo (P)

Saggio su solaio (SS)

Rimozione blocco portante per prova a schiacciamento (PS)